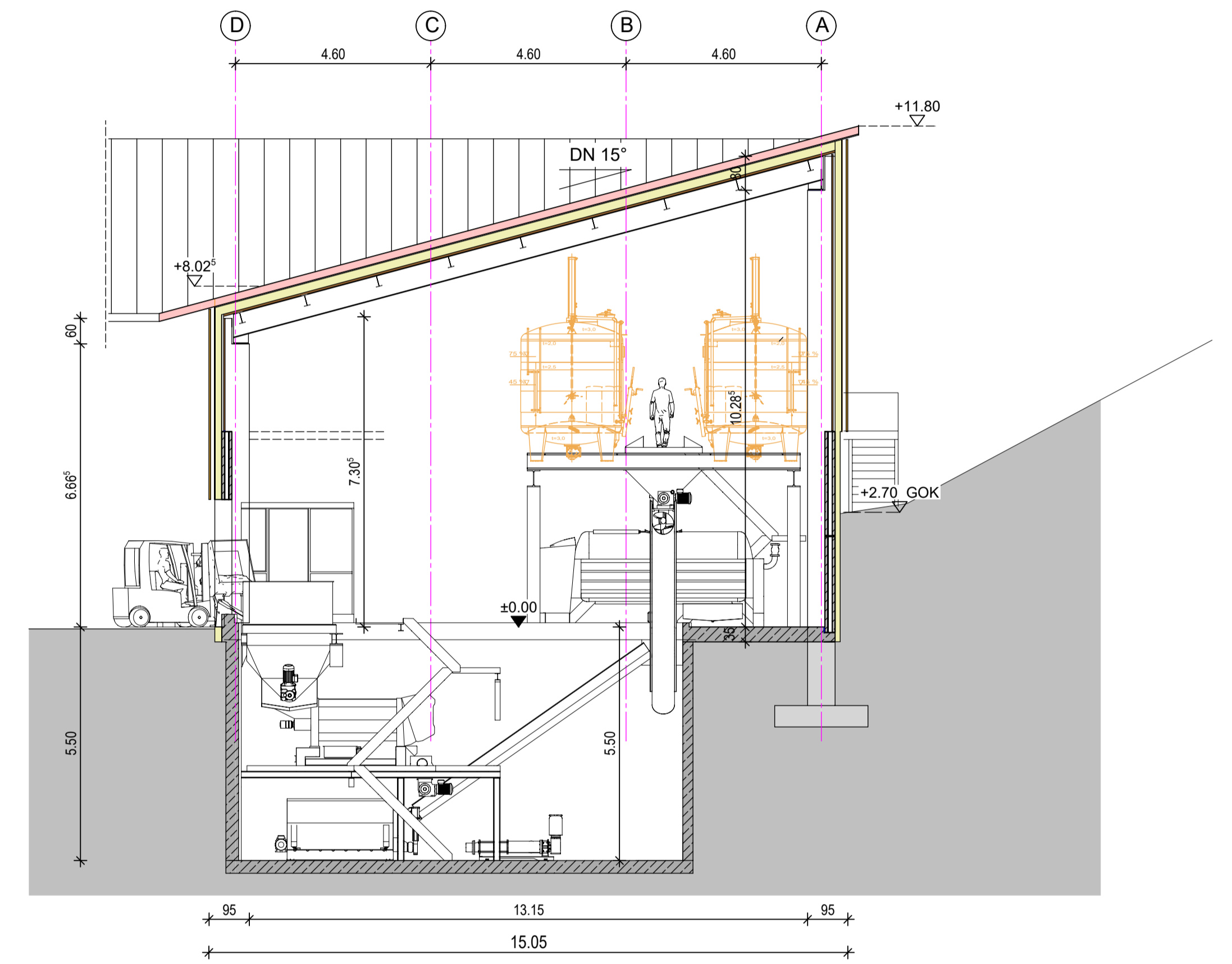




Schnitt a



Schnitt b

## Vorhaben- und Erschließungsplan

zum vorhabenbezogenen Bebauungsplan  
 'Hundsrücken - Keltereibetrieb des Winzervereins Meersburg'

**ARCHITEKTURBÜRO MOHR**

### Entwurfsplanung b\_02

EFH (Erdgeschossfußbodenhöhe) = EG - FFB = 466,17 ü.NN.

Projekt: **Neubau Kelterhalle**  
 88709 Meersburg, Messmerstraße, Flst.-Nr. 836

Planinhalt: **Schnitt a / Schnitt b** Maßstab: 1:100  
 Datum: 25.03.2021

Bauherr: Winzerverein Meersburg eG  
 Martin Frank  
 Kronenstr. 19  
 88709 Meersburg

Planung + Bauleitung  
 Freier Architekt, Dipl.-Ing.  
**Alexander Mohr**  
 Kapellenweg 9  
 88090 Immenstaad  
 Tel: 07545/6227

Gez.: A.Kormann  
 Plan-Nr: **EP 02**  
 Alexander Mohr