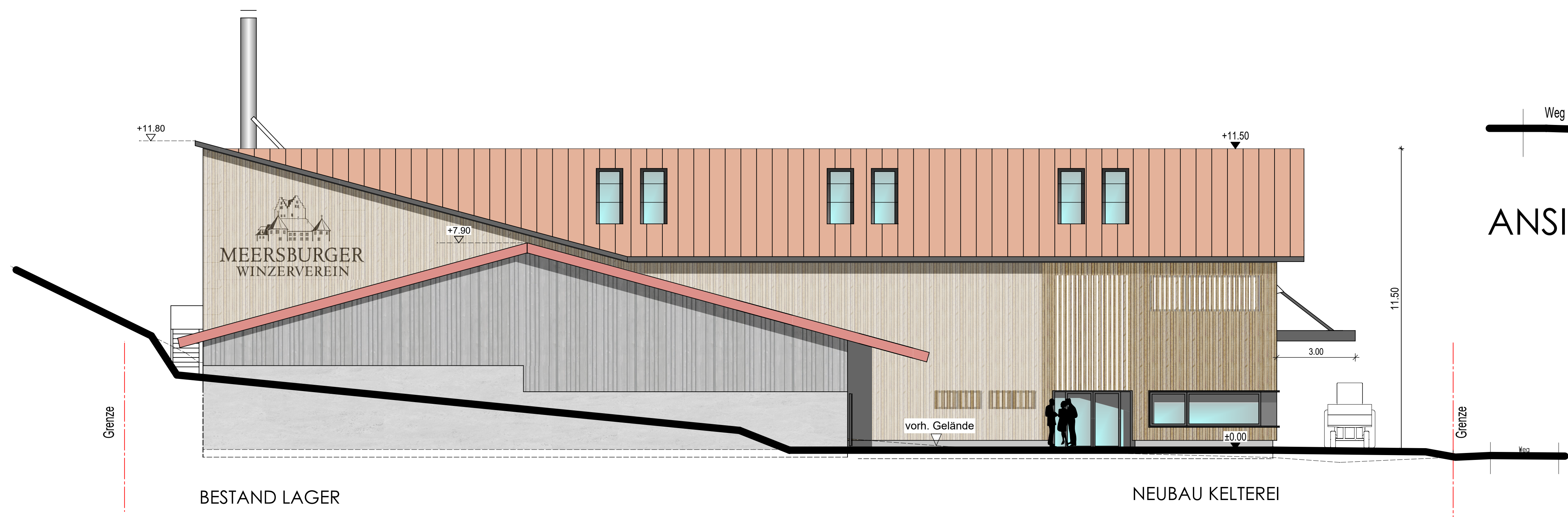
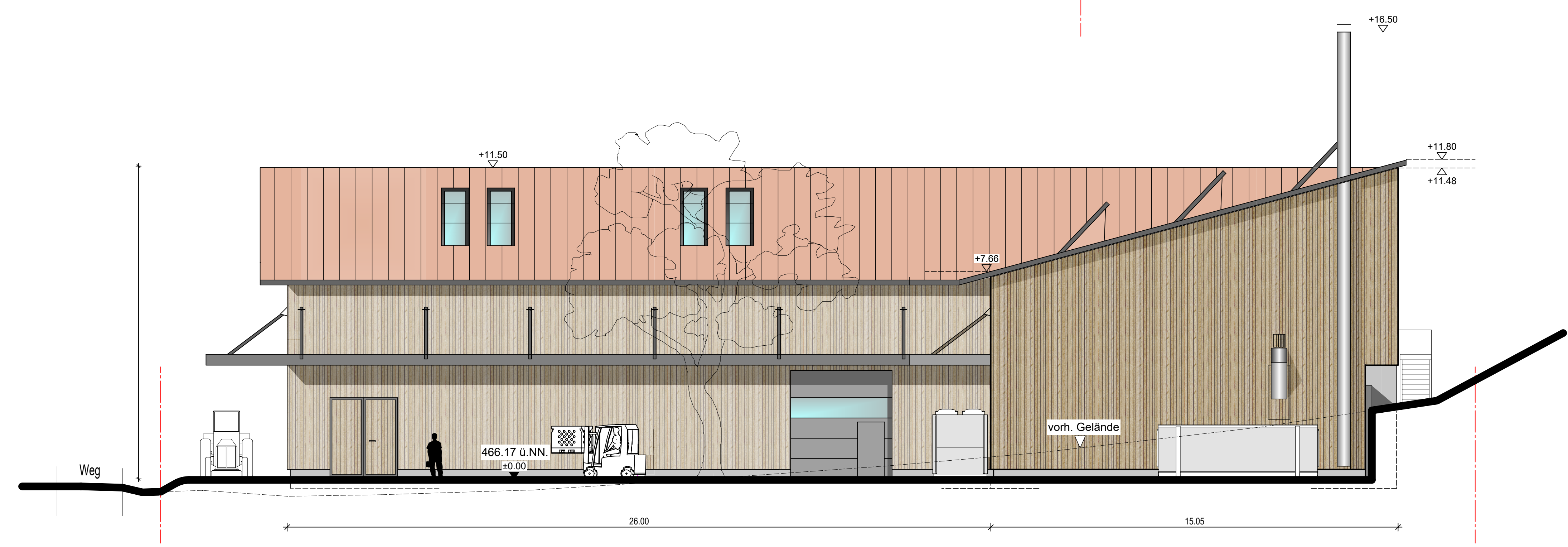


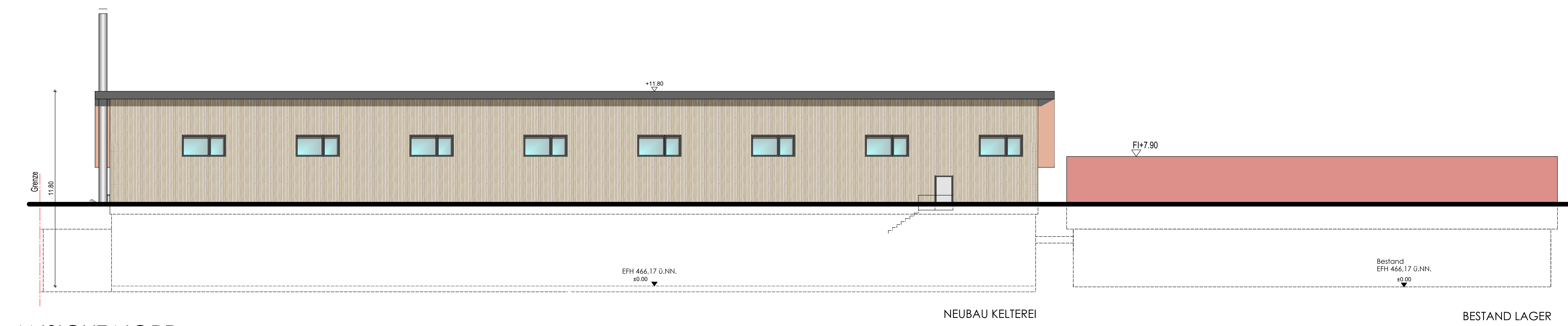
ANSICHT SÜD



ANSICHT WEST
von Messmerstraße



ANSICHT OST



ANSICHT NORD

Vorhaben- und Erschließungsplan
zum vorhabenbezogenen Bebauungsplan
'Hundsrücken - Keltereibetrieb des Winzervereins Meersburg'

ARCHITEKTURBÜRO MOHR Entwurfsplanung b_02 <small>EFH (Erdgeschossfußbodenhöhe) = EG - FFB = 466,17 Ü.N.N.</small>	
Projekt: Neubau Kelterhalle 88709 Meersburg, Messmerstraße, Flst.-Nr. 836	Maßstab: 1:100
Planinhalt: Ansichten	Datum: 25.03.2021
Bauherr: Winzerverein Meersburg e.V. Martin Frank Kiennerstraße 19 88709 Meersburg	Planung + Bauleitung: Friederike Mohr, Dipl.-Ing. Alexander Mohr 88000 Immendingen Tel. 073454227
Gez.: A.Körmann Plan-Nr.: EP_03	Gez.: Alexander Mohr